



루멘에이더® 캡슐 성우용



바이오-벳 테크놀로지

- 이중캡슐 시스템은 농축된 영양 보충제로부터 살아있는 미생물을 보호합니다!



이중캡슐 시스템

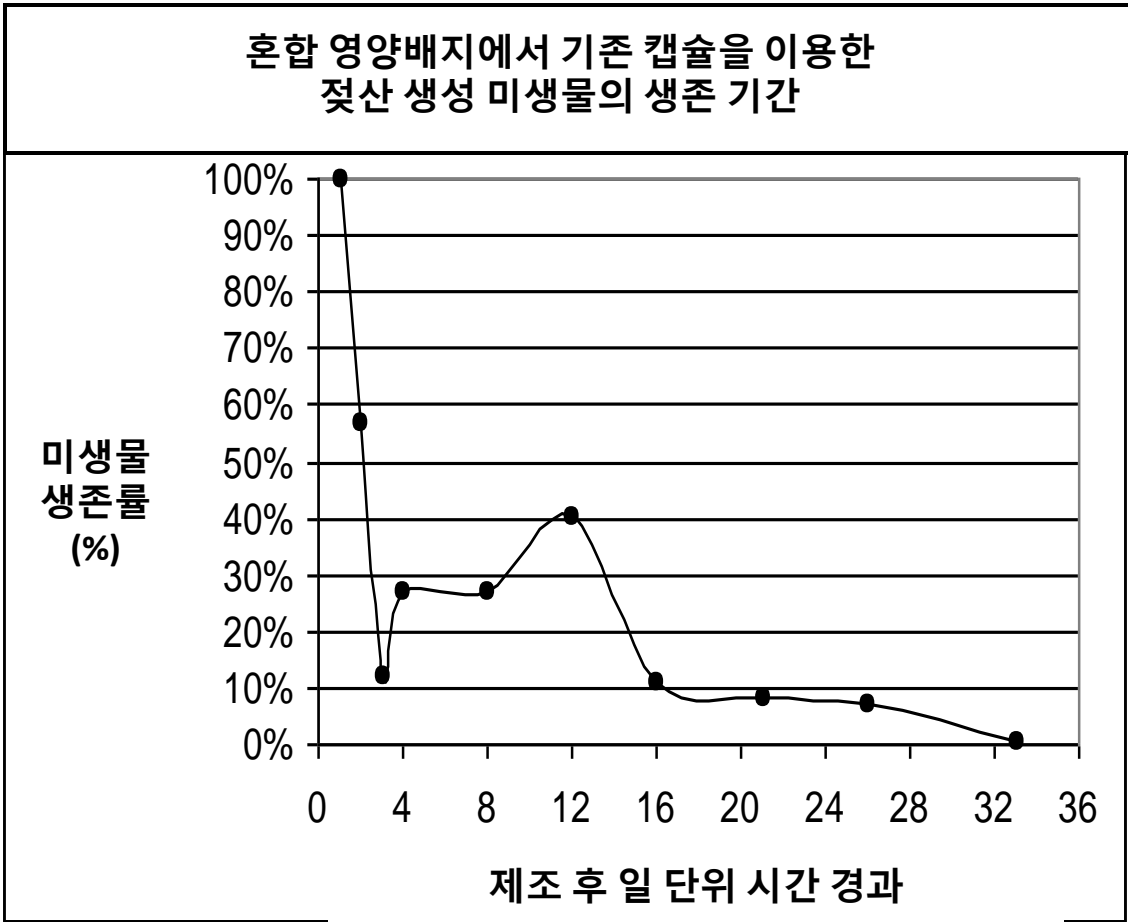
• 살아있는 미생물은 외부자극에 민감하게 반응하여 손상 받기 쉽습니다. 농축 미량 무기물은 미생물의 활성도를 저하시킬 수 있습니다. 이중캡슐 시스템은 농축된 영양제로부터 미생물을 보호하여 단일 제형에서 두 기술의 이점을 모두 허용하는 물리적 장벽을 제공합니다

- 제1특허 : 1992년 적용, 1994년 보급
- 제2특허 : 1994년 적용, 1996년 보급



- 현재 적용 품목: 루멘에이더®, 루멘에이더®주니어, 제너캡™ 축우용 & 송아지용

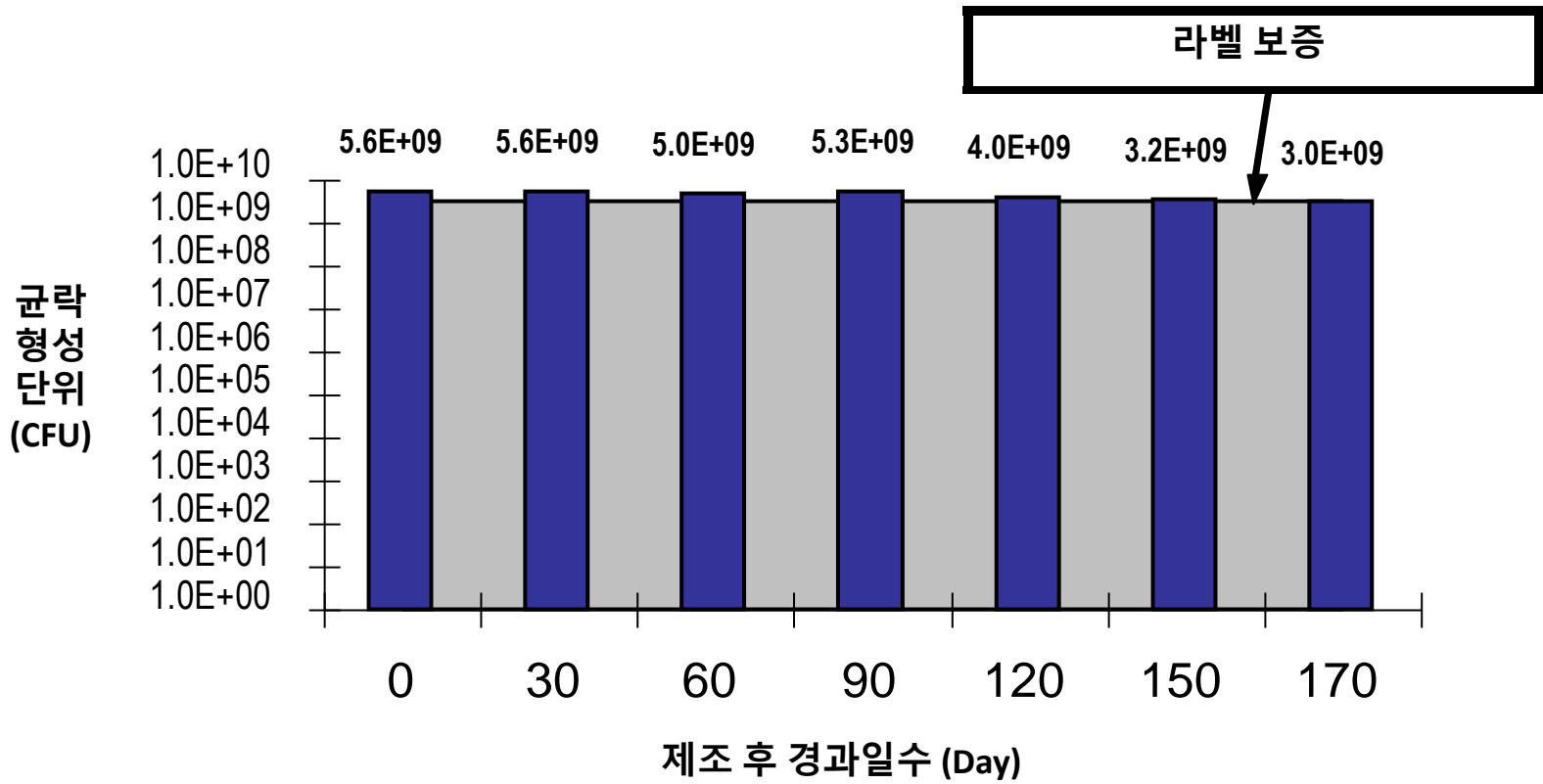
연구결과 비타민과 미네랄이 미생물과 혼합되었을 때 미생물을 비활성화 시키는 것으로 밝혀졌습니다(From Bio-Vet)



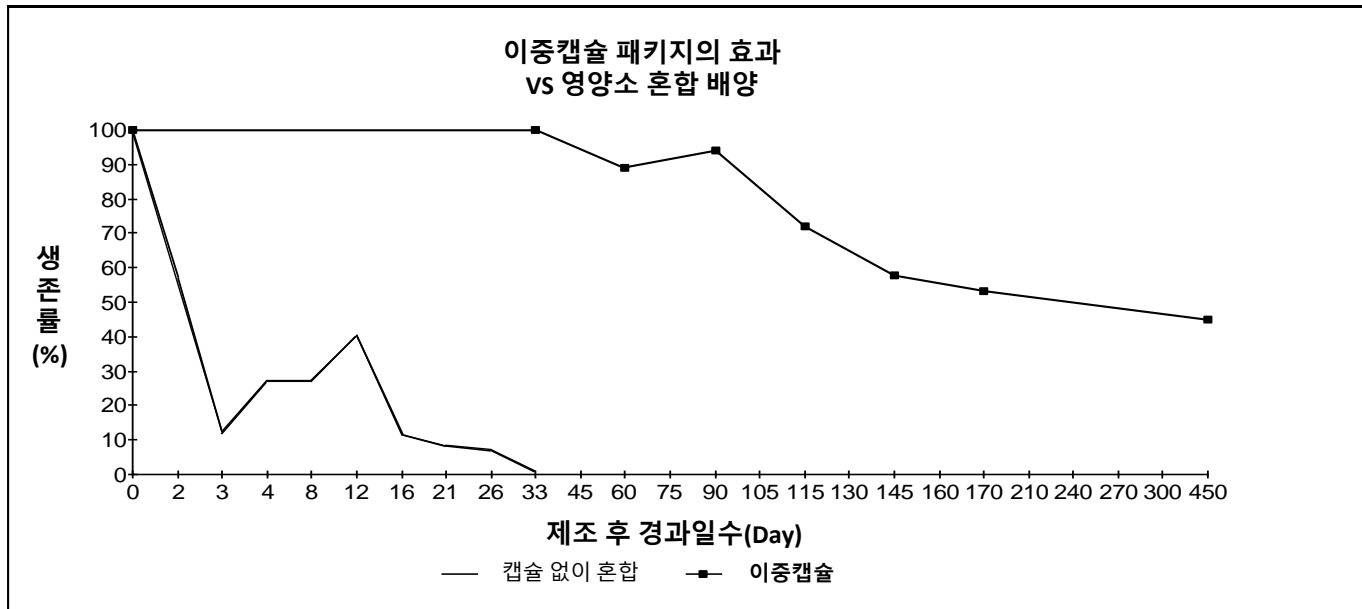
- 비타민과 미네랄이 혼합된 미생물은 급속히 분해됩니다 (농도와 연관됨)
- 미생물이 사멸된 결과 생균제의 효능이 급속하게 저하되며, 일정하지 않게 나타납니다



바이오-벧 이중캡슐 시스템은 실온에서도 장기간 안정적입니다



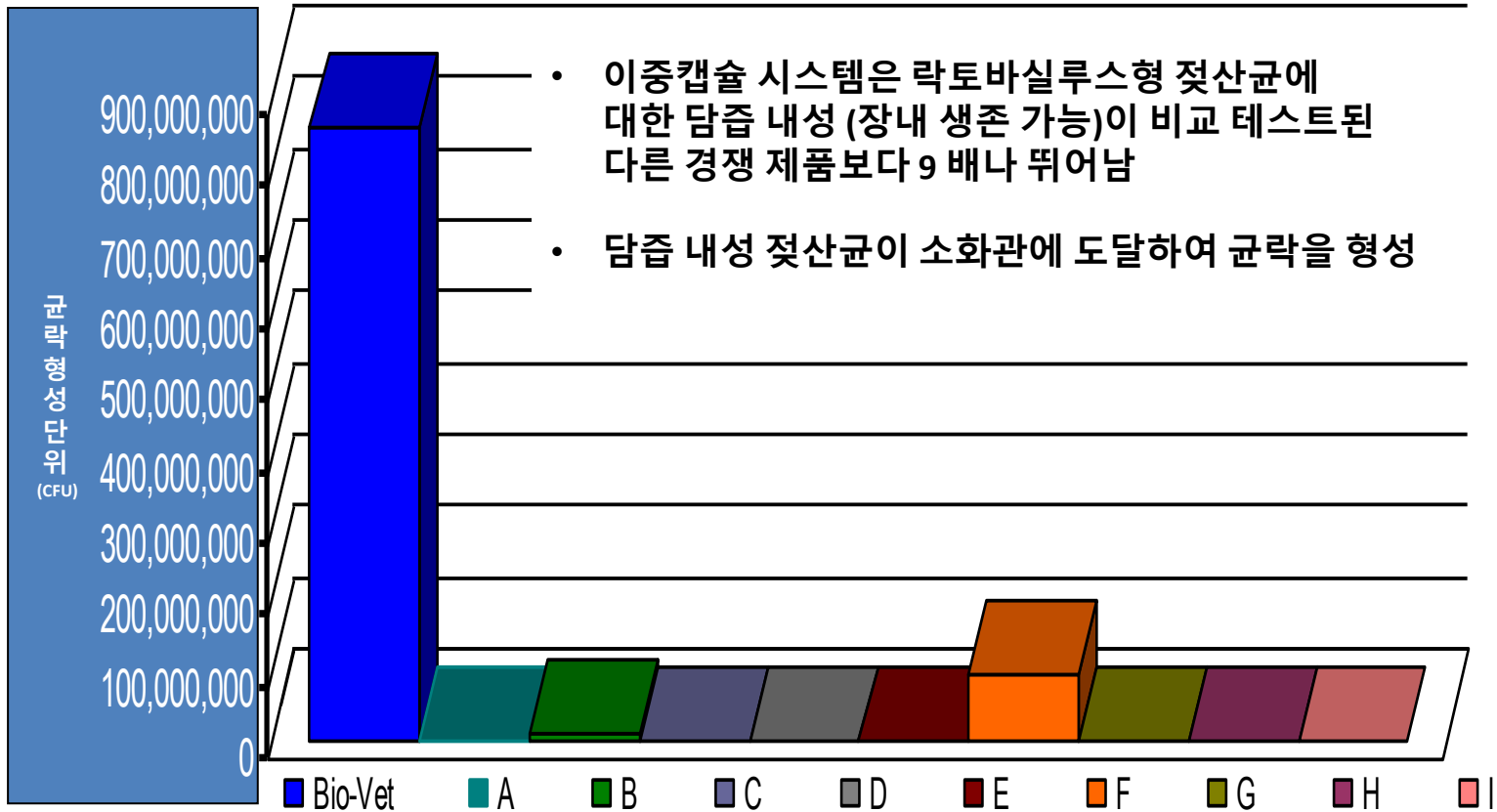
바이오-벳 이중캡슐 시스템은 실온에서도 장기간 안정적입니다.



- 미생물이 비타민 및 미네랄과 섞이면(농도와 연관됨) 급격히 분해되어 성능이 저하되며, 불균일한 효능이 나타납니다
- 이중캡슐 시스템은 미생물을 보호하여 보다 뛰어나고 일정한 효능을 나타냅니다



바이오-벳 이중캡슐 시스템은 미생물 생존 능력을 보증합니다 9개의 성우용 경쟁 제품과 테스트결과 (University research)

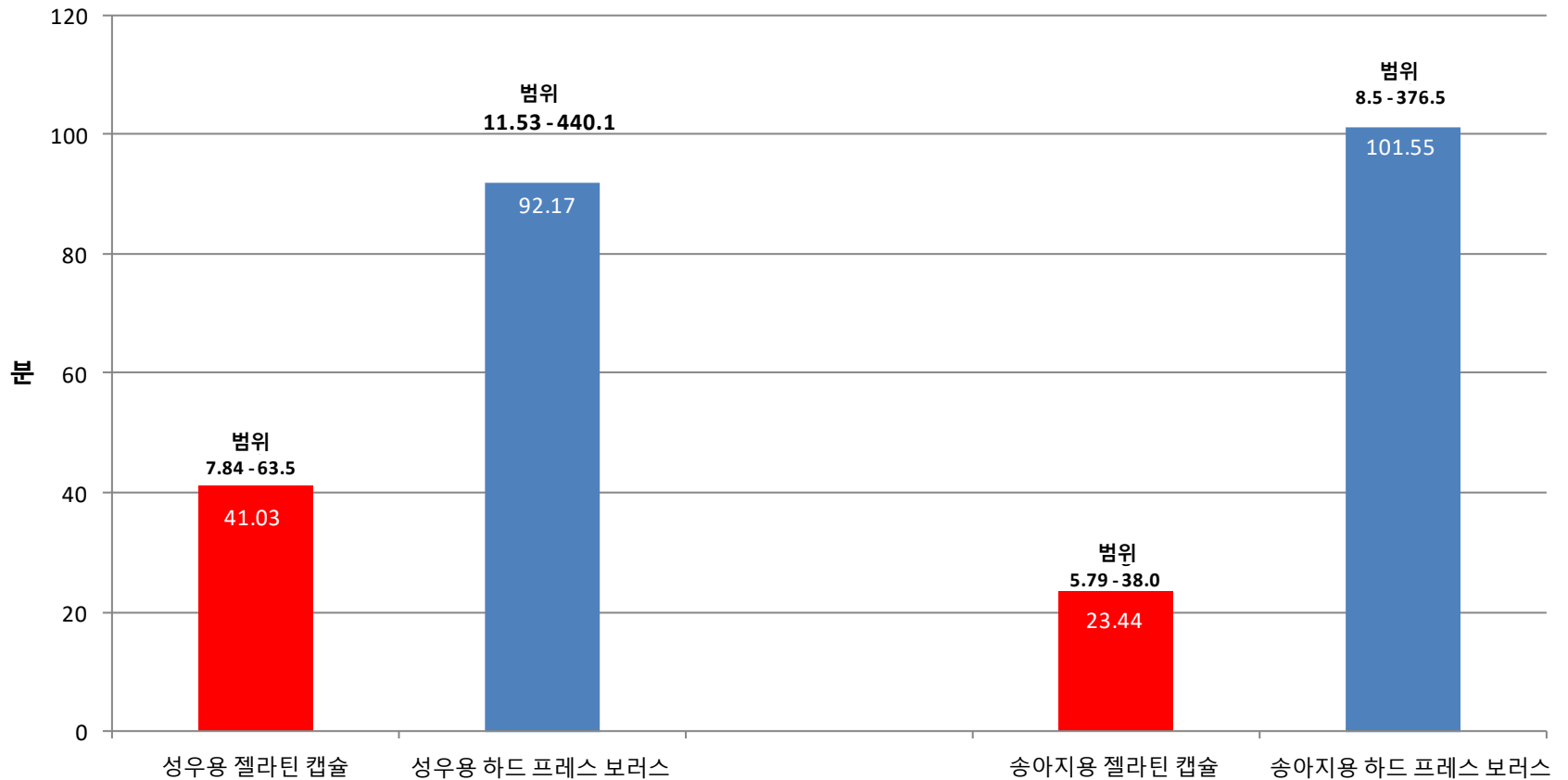


- 이중캡슐 시스템은 락토바실루스형 젖산균에 대한 담즙 내성 (장내 생존 가능)이 비교 테스트된 다른 경쟁 제품보다 9 배나 뛰어남
- 담즙 내성 젖산균이 소화관에 도달하여 균락을 형성



젤라틴 캡슐은 하드 프레스 보러스에 비해 신속하게 분해됩니다

38.6 °C 의 반추위 액에서 젤라틴 캡슐 및 하드 프레스 보러스 제품의
평균 완전 용해 시간



바이오-벳 테크놀로지





루멘에이더[®] 성우용 캡슐

분석 보증: (캡슐당 최소량)

구리	30 mg	코발트	5 mg
셀레늄	2 mg	비타민 A	500,000 IU
아연	150 mg	비타민 D3	75,000 IU
철	75 mg	비타민 E	2,000 IU
마그네슘	75 mg	나이아신	6,000 mg

총 살아있는 미생물 수 240억 (2.4×10^{10}) CFU

(프로피온산균 프로이덴라이히, 락토바실러스 아시도필러스, 락토바실러스 카제이, 엔테로코커스 패시움, 락토바실러스 락티스, 페디오코커스 애시디락티시, 사카로마이세스 세레비지에)



루멘에이더[®] 성우용 캡슐

성분:

나이아신, 비타민 A 보충제, 비타민 D3 보충제, 비타민 E 보충제, 비오틴, 판토텐산 칼슘, 엽산, 엽산피리독신, 리보플라빈, 비타민 B1 질산염, 비타민 B12 보충제, 비타민 C, 셀레늄 효모, 아연 단백질 화합물, 다시마, 건조 누룩곰팡이 발효 추출물, 건조 흑색국균 발효 추출물, 건조 고초균 발효 추출물, 건조 대두박 소화효소 발효 추출물, 건조 트리코더마 비리데 발효 추출물, 건조 트리코더마 롱기브라키아툼 발효 추출물, 철 단백질 화합물, 망간 단백질 화합물, 구리 단백질 화합물, 1차 건조 효모, 염화 콜린, 이눌린, 코발트 단백질 화합물, 활성 건조 효모, 건조 프로피온산균 프로이덴라이히 발효 추출물, 건조 락토바실러스 아시도필러스 발효 추출물, 건조 락토바실러스 카제이 발효 추출물, 건조 엔테로코커스 패시움 발효 추출물, 건조 락토바실러스 락티스 발효 추출물, 건조 페디오코커스 에시디락티시 발효 추출물, 실리코알루미늄산 나트륨.



루멘에이더[®] 성우용 캡슐

주요 특징들

- 농축 미량 무기물 - 킬레이트 미네랄
- 높은 수준의 비타민 A, D3, E, C 그리고 B군 복합체
- 제 1 위 + 장내 미생물 - 240 억 CFU / 캡슐
- 소화 과정이 시작되는데 필수적인 효소들
- 효모 세포벽(가수 분해 효모) 의 MOS 및 베타글루칸
- 이눌린에서 유래한 프락토올리고당(프리바이오틱스)
- 60 종 이상의 미량 미네랄과 비타민을 생체 활용도가 높은 형태로 함유하고 있는 운반체 역할을 하는 해조류



루멘에이더[®] 성우용 캡슐

주요 특징들

- 농축된 형태의 킬레이트된 미량 무기물들
 - 면역 억제 된 어리거나 병든 소의 면역 반응에 중요
 - 생식 기관 기능에 결정적인 영향

구성 요소	mg / 캡슐	mg / 2캡슐
코발트	5	10
철	75	150
셀레늄	2	4
구리	30	60
마그네슘	75	150
아연	150	300



루멘에이더[®] 성우용 캡슐

주요 특징들

- 높은 수준의 비타민 A, D3, E, C 그리고 B군 복합체
- **비타민 E**
 - 면역 (유방염 등) 및 생식 (자궁염 등) 기능에 중요합니다.
 - **캡슐당 2,000 IU**
 - **일일복용량 2캡슐당 4,000 IU**
- **나이아신**
 - 케톤/대사 증후군시 에너지 대사 촉진
 - 분만 전후 거의 모든 착유우에 발생하는 무증상 케톤증에 효과
 - **캡슐당 6g**
 - **2 캡슐 = 12 g = 연구에 근거한 치료 수준**



루멘에이더[®] 성우용 캡슐

주요 특징들

- 제 1 위 + 장내 미생물 - 240 억 CFU / 캡슐
 - 주요 균 배합
 - Tri-Pro™ 제1위 프로피온균 균락 – P5, P63, P169
 - 장내 유산균
 - 생균 효모
 - 효모는 제1위 발효와 비타민B군의 합성을 촉진합니다
 - 분만 후 급격한 사료와 섭취량 변화 기간동안 제1위 발효를 안정시키는 데 도움을 줍니다.



루멘에이더[®] 성우용 캡슐

주요 특징들

• 제1위에 프로피온균 균락 형성

- 제1위에서 질산염과 젖산을 이용합니다
- 1위에서 프로피온산 합성 및 공급 증가 (포도당 전구체)
- 3일간의 루멘에이더 캡슐 투여 후에 제1위에서 균락이 정착되었다는 것이 입증되었습니다 (Bio-Vet Research)
 - 제1위 균락의 평가... 1999년 12월
- 프로피온균의 지속적인 공급은 젖산의 이용성을 향상시켜, 제1위 pH가 안정됩니다
 - 오클라호마 주립대, 1997년 12월



루멘에이더[®] 성우용 캡슐

주요 특징들

• 소화 과정을 시작하는 효소

- 아밀라제(전분), 베타글루카나제(곡물의 글루칸), 셀룰라아제(식물 세포벽의 셀룰로오스), 헤미셀라제(식물 세포벽의 헤미셀룰로오스), 리파제(지방), 펙티나제(식물 세포벽과 내용물의 펙틴), 프로티아제(단백질)



루멘에이더[®] 성우용 캡슐

주요 특징들

- 효모 세포벽(가수 분해 효모)의 MOS 및 베타글루칸
 - 병원균(mannose-lectin sites)에 결합하여 면역계 반응을 활성화합니다.
- 이눌린에서 유래한 프락토올리고당(프리바이오틱스)
 - 유익한 박테리아를 위한 선택적 영양 공급원
 - 병원균에 비해 유익한 박테리아 개체군을 증가시킵니다.
 - 미생물과 함께 사용할 때 큰 효과를 나타냅니다.
- 60 종 이상의 미량 미네랄과 비타민을 생체 활용도가 높은 형태로 함유하고 있는 운반체 역할을 하는 해조류
 - 특히 갑상선 기능과 호르몬의 연속적인 조절을 돕는 유기물 형태의 요오드



왜 루멘에이더® 급여가 필요할까요?

- 이동, 분만 또는 기타 활동을 겪은 축우는 사료 섭취량이 감소합니다
- 표준 경구용 주입기를 통해 루멘에이더®를 축우에게 급여하면 캡슐에 포함된 농축 영양 성분 및 유익한 미생물을 개체별로 정확하게 급여할 수 있습니다.
- 핵심 성분은 축우의 신진 대사를 향상시키기 위해 다음과 같은 작용을 기대할 수 있습니다
 - 사료 섭취량 증가
 - 대사기능 활성화



루멘에이더® 성우용 캡슐 - 이용방법

권장 용도

식욕 부진을 겪는 축우를 위한 영양 및 미생물 보충, 분만시, 이동시, 혹서기에 열 스트레스시, 주요 사료 변화시, 스트레스로부터 회복시; 케토시스, 후산 정체, 자궁염, 전위, 유방염, 폐렴, 이질, 비육우, 또는 영양 및 미생물 보충이 필요한 모든 경우에 수의 요법 또는 수술과 함께 사용하는 것이 바람직합니다

주입기 / 급여 방법

캡슐은 표준 경구용 주입기를 사용하여 급여합니다. 주입기를 혀 위에 부드럽게 넣어서 젖소의 입 안 깊숙이 급여할 수 있습니다. 캡슐을 개봉하여 내용물을 사료에 올려 놓고, 곡물과 섞어서 급여할 수도 있습니다

성우 - 1 일 1~2 개의 캡슐을 경구로 3 일 동안 매일 급여하십시오

송아지: 226 ~ 362Kg - 1일 1 캡슐을 경구로 3일 동안 매일 급여하십시오



루멘에이더® 성우용 캡슐 - 사용예

- 226Kg 이상의 축우
- 모든 육성우 - 비타민 및 미량 무기물의 완벽한 공급
- 전위수술 후
- 항생제를 사용한 치료시 함께 급여
- 케토시스 치료시 함께 급여
- 건유 소
- 스트레스상황, 축우의 이동시
- 12 시간 간격으로 1 캡슐 - 최대 6 캡슐

루멘에이더[®] - 요약

- 현장에서 입증된 실적 - 2001년 출시 이후 매년 견조한 매출 성장
- 현장 증명된 루멘에이더[®] 급여 효과
- 높은 재구매율

